

R8.6月補正予算 相関図

広域連携
産学官連携

認知力アップ
特産品
ふるさと納税

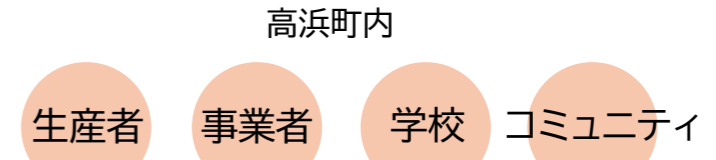
No.6 デジタルを活用した地域の魅力向上業務



市町	名称	特徴	課題
石川県羽咋市	「日本唯一」の道の駅「道の駅 道の駅 道の駅」	道の駅「道の駅」の運営を担っている	道の駅「道の駅」の運営を担っている
福井県高浜町	「日本唯一」の道の駅「道の駅 道の駅 道の駅」	道の駅「道の駅」の運営を担っている	道の駅「道の駅」の運営を担っている
奈良県葛城市	「日本唯一」の道の駅「道の駅 道の駅 道の駅」	道の駅「道の駅」の運営を担っている	道の駅「道の駅」の運営を担っている

広域5市町連携
全国へ発信
コラボ商品開発

予算29,900千円
地域未来交付金2/3
企業版ふるさと納税1/3



No.2 ふるさと住民滞在プログラム構築業務



プログラム造成

予算4,400千円
地域未来交付金1/2

連携

No.1 ふるさと住民プラットフォーム構築業務



ポータルサイト
情報発信

予算9,242千円
地域未来交付金1/2

都市部
生活者

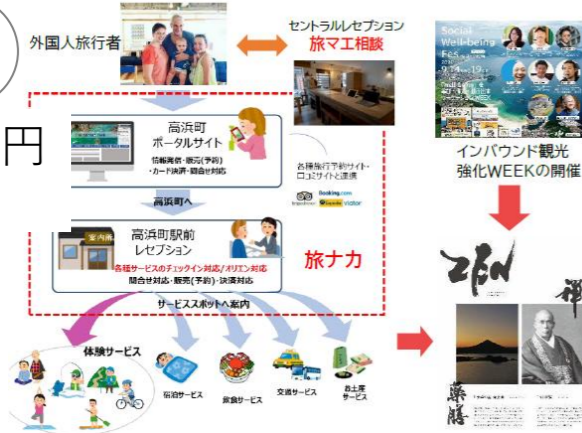
インバウンド受入体制
WMG受入
インバウンド観光

No.9 デジタルノマド誘致促進業務

質の高い消費と投資を呼び込むためのデジタルノマド誘致促進事業

インバウンド
体制づくり

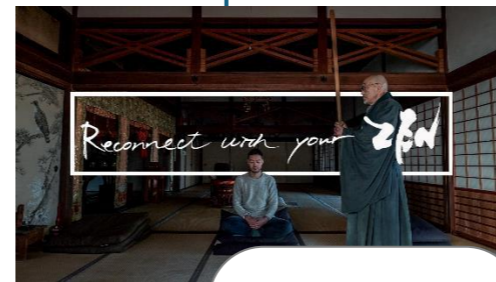
予算14,923千円
観光庁補助10/10



魅力を伝える

魅力を伝える

No.7 高浜町プロモーション動画制作業務



連携

魅力を伝える

最新のPR動画

予算5,500千円
地域未来交付金1/2

魅力を伝える

体験+宿+二次交通造成
二地域居住(第2のふるさと)※国内観光

No.8 第2のふるさと体験プラン造成及びPR支援業務

国内観光商品造成

予算9,944千円
観光庁補助10/10



観光振興
【強い経済】

関係人口創出
【選ばれる地方】