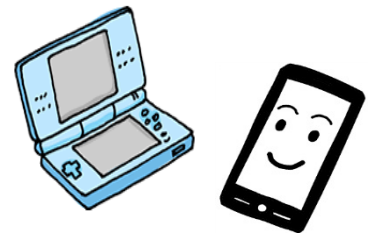


## 〈小学校〉

- ・生活面では、**基本的な生活リズム**（朝食・就寝・起床）が身に付いています。
- ・家の人と学校での出来事について会話をしていると肯定的に回答した児童の割合は7割強ですが、**家庭でのコミュニケーションがまだまだ不足**しています。
- ・学校生活で、友達関係など何か悩みを抱えたとき、家の人に相談する児童の割合は約4割ありますが、**3割弱の児童が誰にも相談しない**と回答しています。
- ・地域や社会への関心は薄い傾向があります。反面、**地域行事に参加**したりすることができています。
- ・ほとんどの児童が、家で学校の宿題に取り組んでいますが、**テレビやゲームをする時間が増加傾向にあり、読書に親しむ時間がとても短くなっている傾向**がみられます。
- ・普段、1時間以上携帯電話やスマートフォンで通話やメール、インターネットをしている児童の割合が全国や福井県に比べ**高い傾向**にあります。
- ・**自己肯定感が低い傾向**があります。反面、将来の夢や目標をしっかりともっています。



## 〈中学校〉

- ・生活面では、**基本的な生活リズム**（朝食・就寝・起床）が身に付いています。
- ・家の人と学校での出来事について会話する生徒の割合が平成25年度の5割強から7割弱と増加傾向にあり、**家庭でのコミュニケーションが良好に改善している状況**ですが、授業参観や運動会などの**学校行事に参加する家の人**の割合は、福井県や全国の平均よりも低くなっています。
- ・ものごとを最後までやり遂げてうれしかった経験をもつ生徒の割合や、難しいことでも失敗を恐れないで挑戦している生徒の割合は高くなっています。反面、「**自分のよさ**」を認識できていない生徒が**約4割**みられます。
- ・学校生活で、友達関係など何か悩みを抱えたとき、家の人に相談する生徒の割合は約2割ありますが、**3割弱の生徒が誰にも相談しない**と回答しています。
- ・多くの生徒が**新聞を読まない傾向**がみられます。
- ・普段から学校の授業時間以外で、**読書時間が30分に満たない生徒が7割程度**と多くみられます。
- ・約8割の生徒が、家で学校の宿題に取り組んでいますが、普段の勉強時間が極端に短い傾向にあります。



- ・土曜日や日曜日など**学校が休みの日に、勉強に取り組む時間が1時間に満たない生徒が、約半数**みられます。
- ・テレビを見る時間やゲームをする時間が減少傾向にあります。反面、**携帯電話やスマートフォンで通話やメール、インターネットを長時間（2時間以上）使用している生徒の割合が約4割あり、福井県や全国の平均よりも大きく上回っています。**