

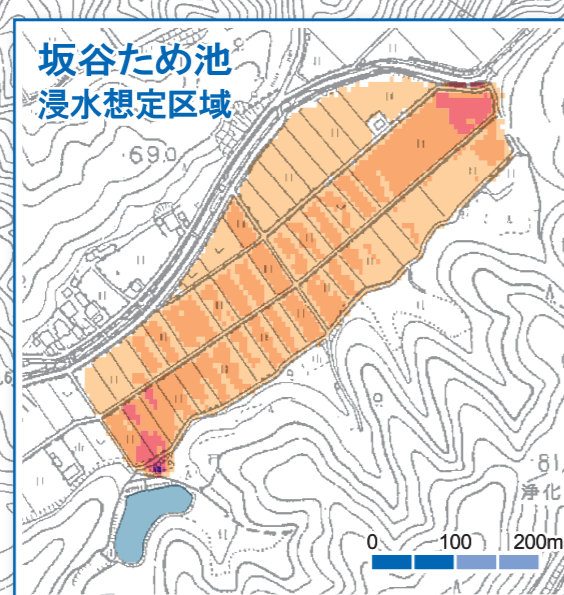
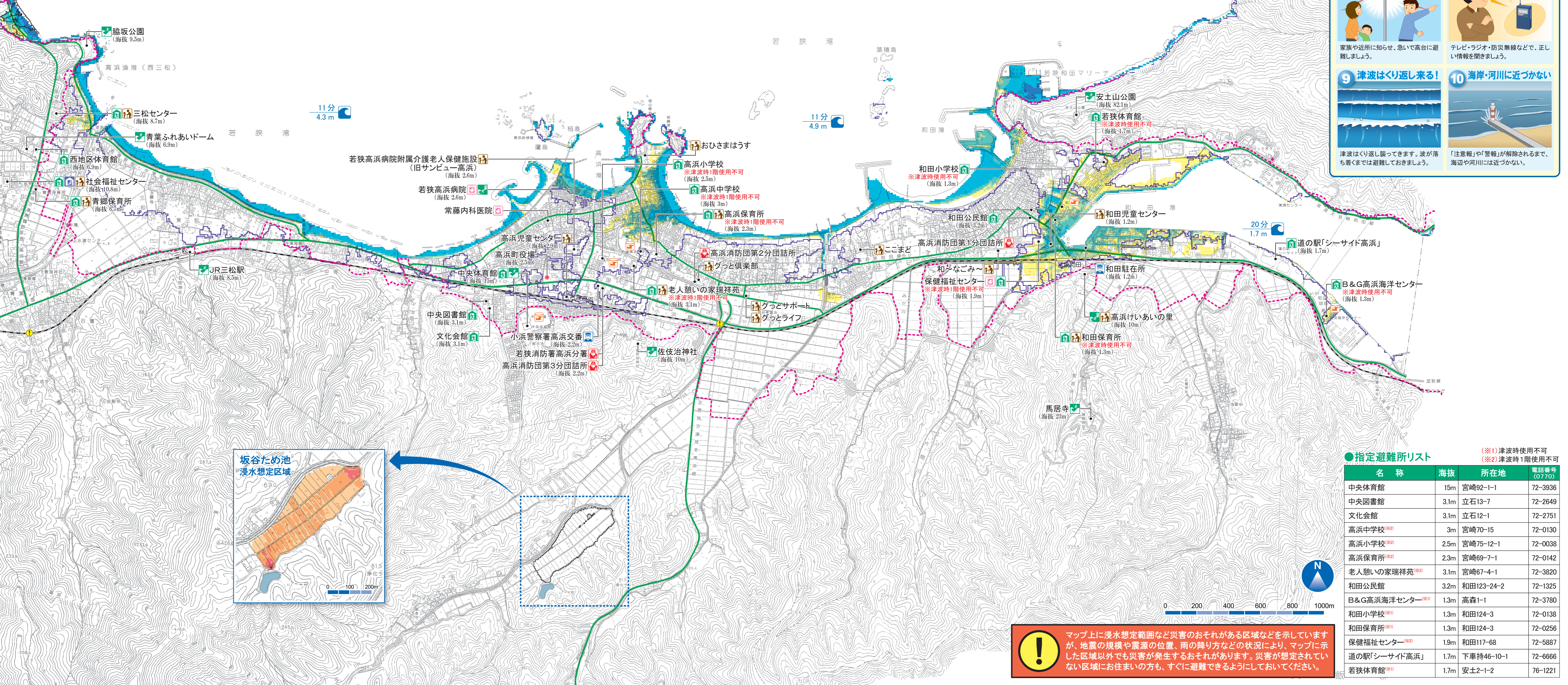
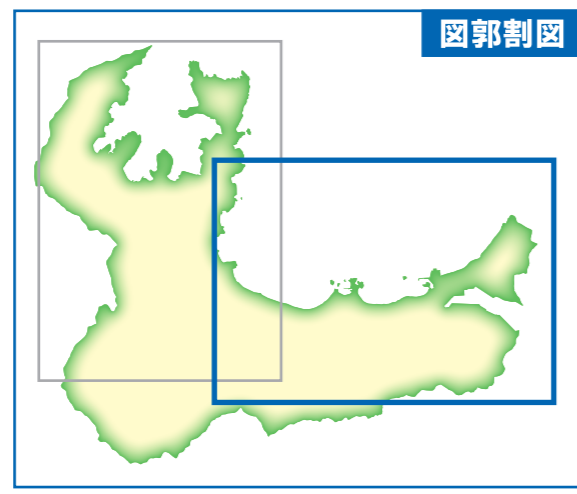
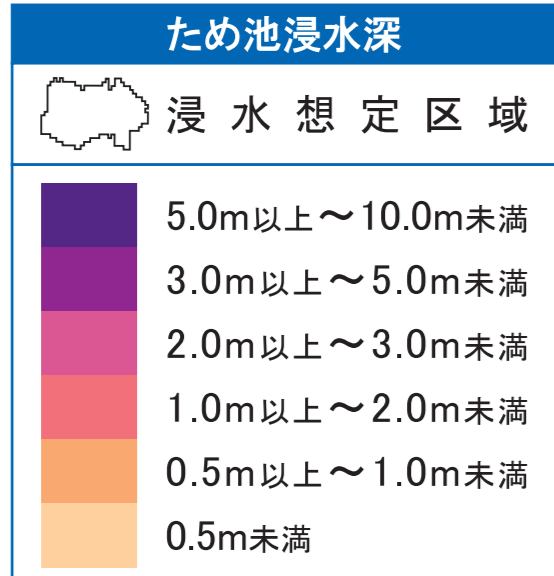
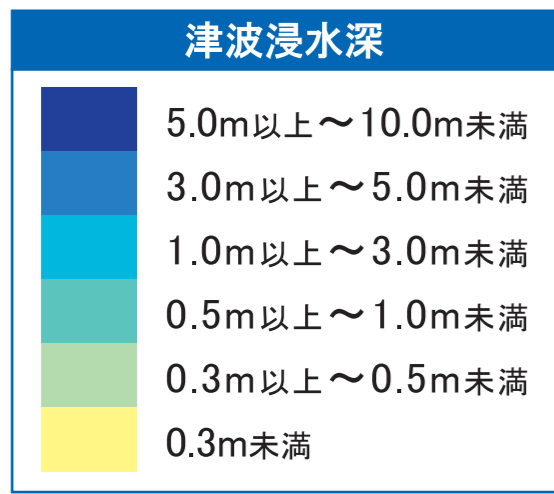
高浜町総合防災マップ

津波・ため池

高浜・和田地区

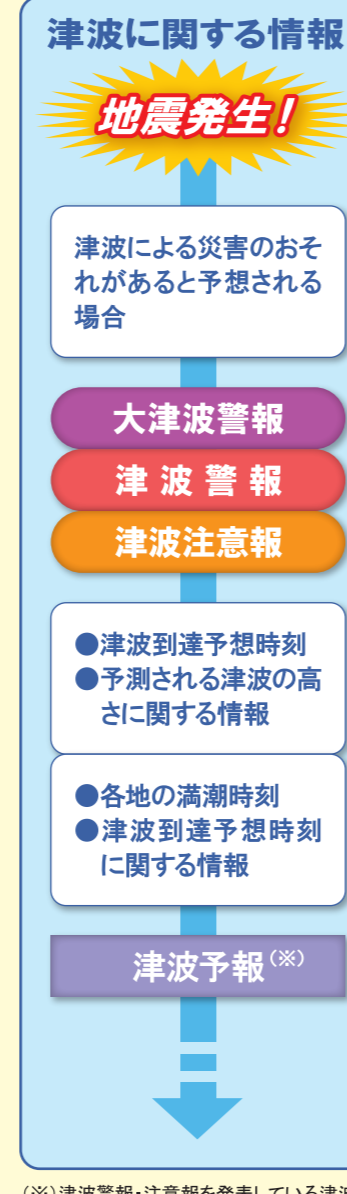
高浜町 防災安全課 [TEL] 0770-72-7701/[FAX] 0770-72-4000/[E-mail] bousai@town.takahama.fukui.jp (令和3年9月作成)

- 凡 例**
- 指定避難所
 - 津波避難場所
 - 津波避難ビル
 - 福祉避難所
 - 災害時要援護者施設
 - 消防
 - 警察
 - 医療施設
 - 臨時ヘリポート
 - 避難時要注意箇所(アンダーパス)
 - 標高5mライン
 - 主要道路
 - 鉄道
 - 陸域1cm浸水開始時間最大津波高
 - 平成24年度県独自想定結果



津波に関する警報・注意報

地震発生後、津波による災害の発生が予想される場合は、大津波警報・津波警報・津波注意報・津波情報が発表されます。



●津波に関する警報・注意報について

種類	発表する津波の高さ	とるべき行動	想定される被害
大津波警報	10m超 10m 5m	地震規模推定の不確実性が大きいと考えられる場合、 ●津波は押し返し戻ります。警報が解除されるまで安全な場所から離れないでください。	木造家屋が全壊・流失し、人は津波による流れに巻き込まれる。
津波警報	3m	地震規模推定の不確実性が大きいと考えられる場合、「高い」という表現で発表。 ここなら安心と思わず、より高い場所を目指して避難しましょう!	標高の低いところでは津波が襲い、浸水被害が発生する。人は津波による流れに巻き込まれる。
津波注意報	1m	(表記しない) 海の中にいる人はたまたちに海から上がって、海岸から離れてください。 ●津波注意報が解除されるまで海に入ったり海岸に近づいたりしないでください。	海の中では人は速い流れに巻き込まれる。養殖いかだや漁船、小型船舶が転覆する。

●津波情報の種類

- 津波警報・注意報が出された場合、津波の到達予想時刻や予想される津波の高さなどの情報が発表されます。
- 津波到達予想時刻に関する情報** 各津波予報区の津波の到達予想時刻や予想される津波の高さが発表されます。
 - 各地の満潮時刻に関する情報** 主な地点の満潮時刻・津波の到達予想時刻が発表されます。
 - 津波観測に関する情報** 実際に津波が観測された場合に、その時刻や高さが発表されます。

津波予報 地震発生後、津波による災害が起こるおそれがない場合には、以下の内容が津波予報として発表されます。

発表される場合	内容
津波が予想されないとき	津波の心配なしの旨が地震情報に含めて発表されます。
0.2m未満の海面変動が予想されたとき	高いところでも0.2m未満の海面変動のため被害の心配はなく、特段の防災対応の必要がない旨が発表されます。
津波注意報解除後も海面変動が継続するとき	津波に伴う海面変動が観測されており、今後も継続する可能性が高いため、海に入ったり作業や釣り、海水浴などに際しては十分な留意が必要である旨が発表されます。

浸水想定区域について

このハザードマップに示す浸水想定区域は以下の2種類があります。

【津波浸水想定区域】
福井県が令和2年に公表した津波浸水想定図によるものであり、計算条件は以下に示すとおりです。

- 国が示した日本海側統一の津波断層モデルおよび計算手法(前回は福井県独自のもの)
- 最大クラスの津波が悪条件下(朔望平均満潮位や護岸等の破壊など)において発生した場合を想定

津波浸水想定区域や浸水深は、地震による地形条件の変状等による影響により、浸水域外でも浸水が発生したり、浸水深がさらに大きくなる場合がありますので、注意してください。

【ため池浸水想定区域】
福井県が実施した浸水解析結果をもとに、現地調査結果をふまえて補正したものであり、計算条件は以下に示すとおりです。

- 満水まで貯留した水が一気に流出
- 解析時間は流出開始から10分間

ため池浸水想定区域や浸水深は、水量や破堤状況、地震による地形条件の変状等による影響により、浸水域外でも浸水が発生したり、浸水深がさらに大きくなる場合がありますので、注意してください。

津波対策10か条

- 津波から身を守る最大のポイントは、「逃げるが勝ち」です。地震発生後、津波による災害の発生が予想されたら、すぐに避難しましょう。
- 家族会議を開こう**
避難する場所を事前に家族で話し合っておきましょう。
 - 小さな揺れでも油断禁物!**
小さな揺れでも津波の危険性があります。
 - 引き潮がなくても注意!**
津波の前に引き潮が必ずあるとは限りません。
 - 満潮のときは要注意!**
水位が高くなっているため、被害が大きくなります。
 - 津波のスピードは速い!**
「注意報」や「警報」が出る前に来る津波もあります。ただちに避難しましょう。
 - 高い場所へ避難する**
海岸から「より速く」ではなく、「より高い」場所へ避難しましょう。
 - 注意報、警報が出たら**
家族や近所に知らせ、急いで高台に避難しましょう。
 - 正しい情報を聞く**
テレビ・ラジオ・防災無線などで、正しい情報を聞きましょう。
 - 津波はくり返し来る!**
津波はくり返し襲ってきます。波が落ち着くまでは避難しておきましょう。
 - 海岸・河川に近づかない**
「注意報」や「警報」が解除されるまで、海辺や河川には近づかない。

●指定避難所リスト

名称	海拔	所在地	電話番号(0770)
中央体育館	15m	宮崎92-1-1	72-3936
中央図書館	3.1m	立石13-7	72-2649
文化会館	3.1m	立石12-1	72-2751
高浜中学校	3m	宮崎70-15	72-0130
高浜小学校	2.5m	宮崎75-12-1	72-0038
高浜保育所	2.3m	宮崎69-7-1	72-0142
老人憩いの家瑞祥苑	3.1m	宮崎67-4-1	72-3820
和田公民館	3.2m	和田123-24-2	72-1325
B&G高浜海洋センター	1.3m	高森1-1	72-3780
和田小学校	1.3m	和田124-3	72-0138
和田保育所	1.3m	和田124-3	72-0256
保健福祉センター	1.9m	和田117-68	72-5887
道の駅「シーサイド高浜」	1.7m	下車持46-10-1	72-6666
若狭体育館	1.7m	安土2-1-2	76-1221

(※1)津波時使用不可
(※2)津波時1階使用不可

! マップ上に浸水想定範囲など災害のおそれがある区域などを示していますが、地震の規模や震源の位置、雨の降り方などの状況により、マップに示した区域以外でも災害が発生するおそれがあります。災害が想定されていない区域にお住まいの方も、すぐに避難できるようにしておいてください。